



MICROPERCUSIÓN INTEGRABLE

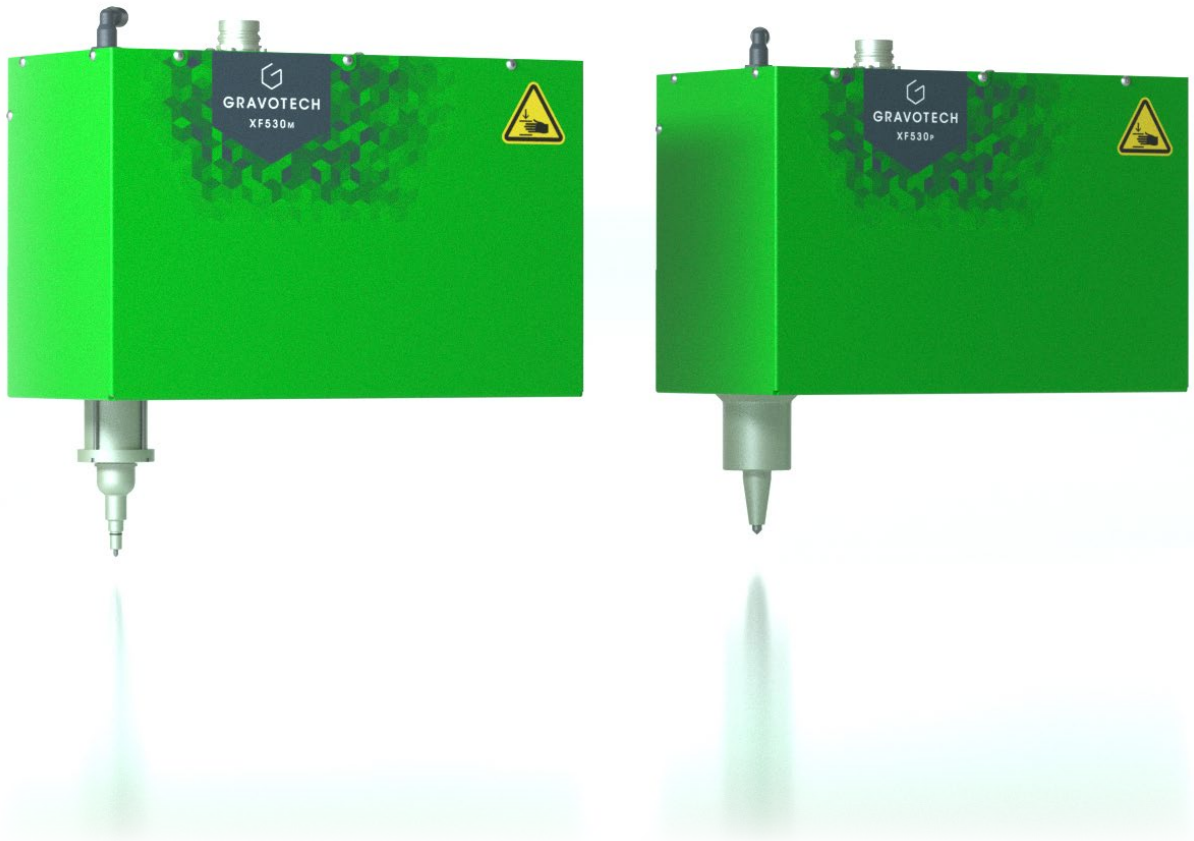
**XF530**



**GRAVOTECH**

by  **BRADY**

Esta máquina de marcado por micropercusión crea marcas duraderas a prueba de falsificaciones en todos los metales. Es la solución perfecta para identificar piezas que resistirán condiciones hostiles, marcado directo antes del procesamiento de piezas y marcado a prueba de falsificaciones.



### MARCADO PROFUNDO

Con una profundidad de hasta 0,5 mm, la máquina de micropercusión XF530 es la única solución de grabado profundo capaz de alcanzar este nivel de profundidad en un ciclo de tiempo tan corto. Los resultados del marcado son claros y resistentes a las condiciones climáticas, contaminantes, óxido y tienen una legibilidad garantizada a largo plazo. También es la mejor solución para realizar un marcado directo antes del procesamiento de piezas, de la pintura o del tratamiento de superficies.

### SOLUCIÓN ESPECIALIZADA EN CARACTERES GRANDES

La gran área de marcado de 200 X 50 mm (8 x 2 pulgadas) de la XF530 está especialmente adaptada para grabar caracteres grandes (más de 10 mm [0,4 pulgadas] de altura) para una fácil lectura desde lejos o en exteriores. Esta máquina de marcado por micropercusión profunda es la solución perfecta para el mercado del petróleo y el gas y las industrias de la construcción.

### ROBUSTO Y DURADERO

Esta máquina de grabado por micropercusión profunda en su versión neumática o electromagnética está fabricada con componentes de alta calidad y alto rendimiento. Su diseño probado se ha mejorado durante décadas para obtener una durabilidad y confiabilidad excepcionales, especialmente en las aplicaciones más exigentes. Está garantizado que la XF530 tendrá marcas duraderas a prueba de falsificaciones en todos los materiales con un costo de propiedad reducido.

VEA NUESTRO VIDEO



# CARACTERÍSTICAS CLAVE



## Solución móvil

Nuestra gama de productos se puede transformar fácilmente en una solución móvil para marcar piezas de gran tamaño y piezas que no se pueden desmontar, en estaciones fijas o en líneas de vehículos en movimiento: un par de asas grandes para un fácil posicionamiento.

Con una base estándar o personalizable, la máquina siempre queda firmemente posicionada sobre la pieza.

2 anillos en la parte superior que se pueden conectar como un equilibrador, lo que facilita el trabajo del operador, elimina problemas relacionados con el manejo pesado y se integra en el mercado de tuberías.



## Versión neumática para mayor velocidad.

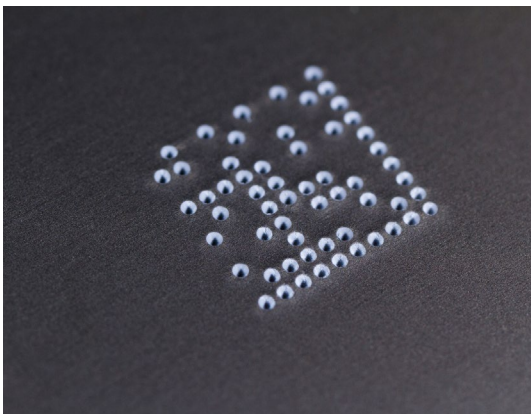
Nuestras máquinas neumáticas de micropercusión son las mejores para marcar texto en un ciclo de tiempo muy corto.

El aire comprimido ofrece un rendimiento excepcional para el marcado.

La punta de marcado vibra a alta frecuencia, cumpliendo con los requisitos de velocidad más altos en los sectores industriales.

La micropercusión neumática también es la solución preferida para crear marcado directo antes del procesamiento de piezas y pintura de tratamientos superficiales.

El ancho de la línea es lo suficientemente grande como para permanecer legible incluso después de aplicar una capa amplia.



## Versión electromagnética para mayor precisión.

Las máquinas de marcado electromagnético son más adecuadas para aplicaciones que necesitan gran precisión y consistencia.

Es perfecto para crear códigos 2D con marcas duraderas a prueba de falsificaciones.

La versión electromagnética tiene la mayor amplitud, esto permite absorber una diferencia de altura de 7 mm, lo que la convierte en la solución preferida para piezas curvas.

MÁS INFORMACIÓN SOBRE EL PRODUCTO >



# CONTROLADOR

## XCOM



### Experiencia de usuario simplificada

El controlador XCOM parece una tableta táctil (7" / 18 cm) y es igual de fácil de usar. Desde su pantalla táctil, el operador puede configurar, editar y programar plantillas e iniciar marcados rápidamente. No se requiere computadora.

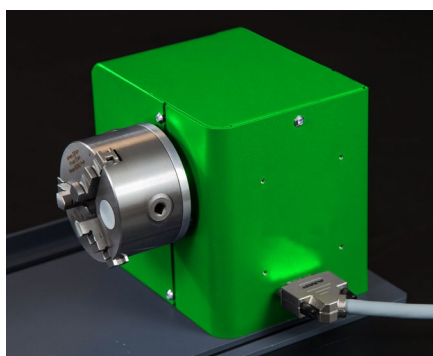
### XCOM hiperconectado

El controlador ideal para la industria 4.0. Simplemente elija su fieldbus preferido (Profinet, Ethernet IP o EtherCAT) para integrar XCOM a su proceso y disfrutar de un tiempo de puesta en marcha reducido y una interoperabilidad total en su línea de producción, independientemente del PLC y los dispositivos utilizados.

### Potencie sus datos

La función de recopilación y almacenamiento de datos de XCOM simplifica la trazabilidad de sus productos: genera archivos históricos, crea paneles para monitorear las máquinas, da seguimiento a su productividad y configura el mantenimiento preventivo. ¡Este controlador es una herramienta poderosa que le ahorrará tiempo, dinero y dolores de cabeza!

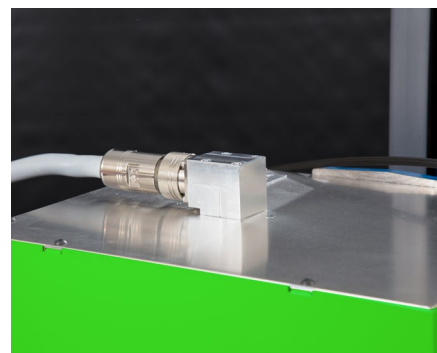
# ACCESORIOS



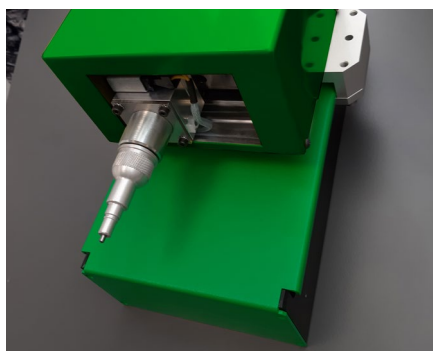
Dispositivo giratorio



Dispositivo de ajuste del cabezal



Conexiones adaptativas



Eje Z automático



Caja de control de proceso



Fundas protectoras

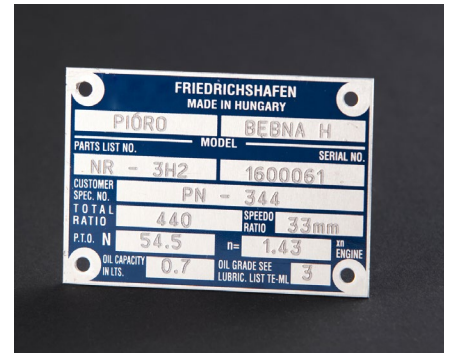
## APLICACIONES



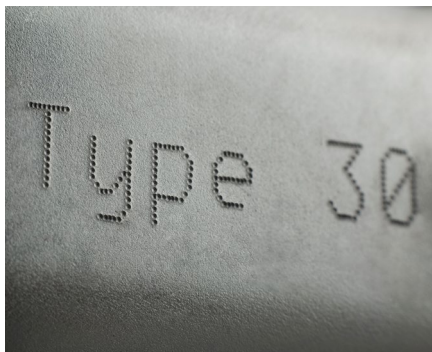
Marcado de piezas aeroespaciales



Marcado automotriz



Herramientas de marcado para identificación y trazabilidad de equipos



Grabado en aluminio



Grabado en acero



Grabado en acero inoxidable

## SERVICIO Y ASISTENCIA



### Capacitación

Nuestros módulos de capacitación están diseñados para optimizar el uso de nuestras soluciones y están disponibles para nuestra gama completa de máquinas, software y accesorios.



### Asistencia técnica

Le brindamos soporte local en su idioma en más de 50 países, donde hemos establecido presencia de manera directa y con nuestros socios de distribución.



### Mantenimiento

Gracias a la experiencia adquirida con Gravograph y Technifor y a nuestra presencia global en más de 50 países con 150 técnicos de Gravotech y nuestros socios distribuidores, podemos ofrecerle una amplia gama de servicios.

HAGA SUS MUESTRAS



# FICHA TÉCNICA

## XF530

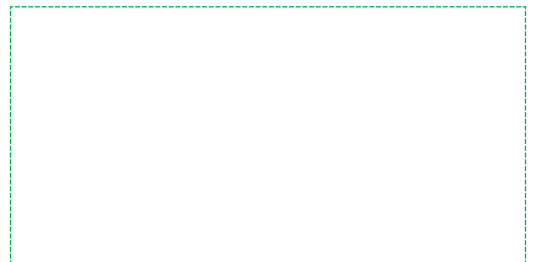
<b>Modelo</b>	XF530p	XF530m
<b>Tecnología</b>	Neumático	Electromagnético
<b>Dimensiones de las máquinas (largo por ancho por alto)</b>	343 x 170 x 221 mm (13,5 x 6,7 x 8,7 pulgadas)	
<b>Peso de la máquina</b>	13,5 kg (29,8 libras)	
<b>Área de marcado (largo x ancho)</b>	200 x 50 mm (8 x 2 pulgadas)	
<b>códigos 2D</b>	Matriz de datos, códigos QR	
<b>Interfaces de comunicación</b>	RJ45, USB(x2), RS232, 8I/4O, proceso IO	
<b>Suministro de aire comprimido</b>	5 - 7 bar	N / A
<b>Interfaz</b>	Pantalla táctil a color de 7"	
<b>Fuentes incluidas</b>	10	
<b>Fieldbus (opción)</b>	Profinet, Ethernet IP	
<b>Voltaje de entrada</b>	100 - 240 V CA	
<b>Idiomas disponibles</b>	19	
<b>Temperatura de funcionamiento</b>	5° a 45° (41 a 113 F)	
<b>Consumo de energía nominal</b>	140 VA	260 VA
<b>Nivel de rendimiento de seguridad (opción)</b>	PL d	



[info.mx@gravotech.com](mailto:info.mx@gravotech.com)  
[+52 1\( 55\) 53 57 27 65 , 66, 67](tel:+52155535727656667)  
[www.gravotech.mx](http://www.gravotech.mx)

**GRAVOTECH S. DE R.L DE C.V**  
Lago Erne, 246, Colonia Pensil  
CP 11430, CDMX, Mexico

Distribuido por:



Síguenos :



[gravotech.off](https://www.instagram.com/gravotech.off)



[Gravotech Group](https://www.youtube.com/GravotechGroup)



[Gravotech](https://www.linkedin.com/Gravotech)



[Gravotech - Gravograph](https://www.facebook.com/Gravotech-Gravograph)

Gravotech-XF530-09-2024-es-MX. La información, fotografías e ilustraciones contenidas en este documento no son vinculantes y pueden modificarse sin previo aviso.

Este documento no es contractual. Gravograph™, Gravotech™, Technifor™, WeLase™, Gravostyle™ y Dedicace™ son marcas comerciales utilizadas, pendientes o registradas de una empresa del Grupo Gravotech.

© Gravotech Marking - 466 rue des Mercières - ZI Périca - 69140 Rillieux-la-Pape - Francia. Société par Actions Simplifiée con un capital social de 11 531 016 € - SIREN: 334 818 515 RCS Lyon.