



MICROPERCUSIÓN INTEGRABLE

XF510m

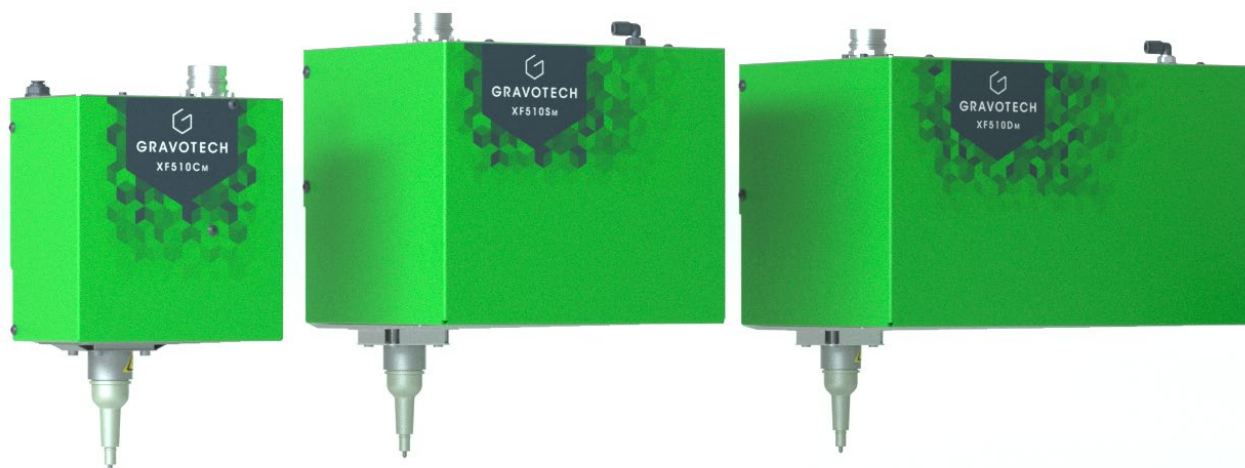


GRAVOTECH

by  **BRADY**



El maestro en el mercado de códigos Datamatrix, este grabador electromagnético por micropercusión se basa en nuestros cimientos de micropercusión para cumplir con los más altos estándares de precisión.



ALTO RENDIMIENTO

Con ajuste automático de densidad para maximizar la velocidad de marcado, la legibilidad, la detección automática de piezas y el marcado multinivel, la XF510m rinde al máximo de forma constante. Equipado con tecnología multipunto que permite realizar marcados más profundos, se convierte en la solución ideal para el marcado directo de piezas.

Utilizando tornillos de bolas de juego cero de alta precisión y rieles guía de alta rigidez, el XF510 está diseñado para ser robusto y funcionar sin problemas en los entornos más exigentes.

I-SENSE

La función I-Sense detecta la superficie de la pieza de trabajo, ajusta automáticamente la altura del eje Z y comienza a marcar sin intervención por parte del operador. Están disponibles varios modos de ajuste: modo automático (I-Sense), modo programable y modo normal, el cual permite el ajuste manual.

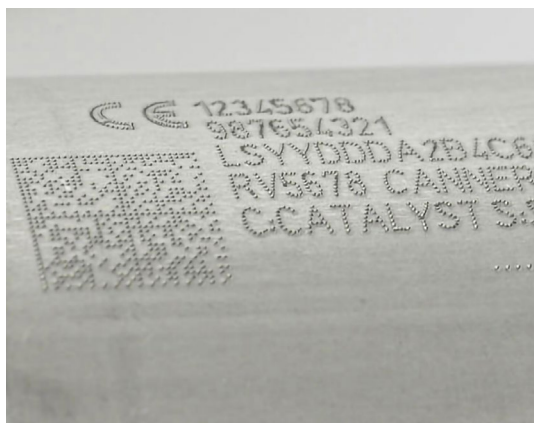
CONTROL DINÁMICO DE PUNTOS

Obtenga siempre un resultado perfecto con la función DDC™ (control dinámico de puntos por sus siglas en inglés) del XF510m, una tecnología que permite el ajuste automático de la densidad de puntos según el tamaño y la profundidad de marcado requeridos. Sus marcas son de alta calidad y fáciles de leer, sea cual sea su aplicación. Dos modos de configuración disponibles: automático y manual.

VEA NUESTRO VIDEO



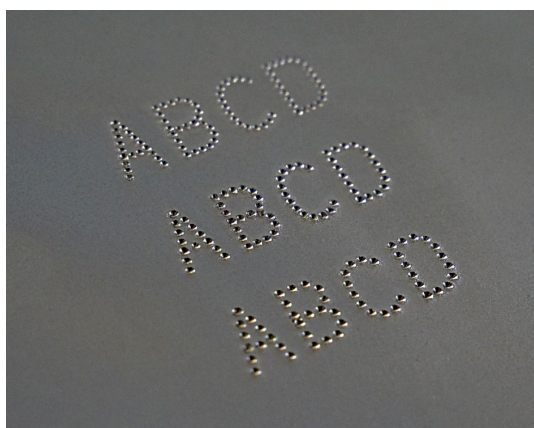
CARACTERÍSTICAS CLAVE



Marque lo que quiera

Ya sea código 2D, fechas, contadores, variables, texto, números de serie, forma, logotipo, número de lote, en todos los idiomas.

Márquelo en metal y algunos plásticos duros; la tecnología electromagnética lo hace más fácil y preciso que nunca.

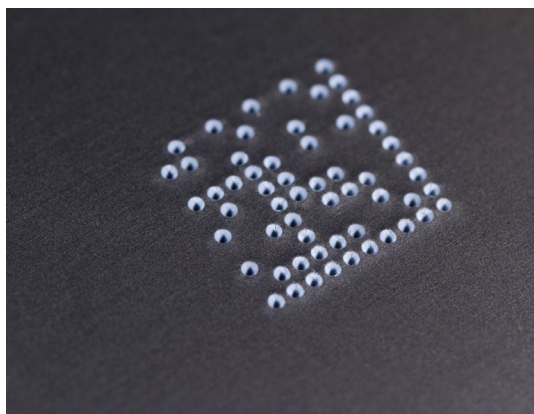


Mismo marcado de puntos

Con la capacidad de marcar con precisión el mismo lugar con hasta 10 impactos, ahora es posible realizar marcados más claros en materiales difíciles.

¡Esto cumple con los requisitos de profundidad de la mayoría de los sectores industriales!

Con solo una punta de grabado, el XF510m es una solución versátil y universal.



Especialista en matriz de datos

El marcado de códigos Datamatrix requiere cumplir con los estándares y respetar el flujo de trabajo de trazabilidad del mundo real. La tecnología electromagnética nos permite obtener una lectura perfecta del código 2D en todas las situaciones: Grado A mismo diámetro de punto, igual distancia entre puntos. Se puede leer desde cualquier dirección. 0% de error.

Marque cualquier tipo de código 2D: Datamatrix, código QR, UID, GSI, caracteres Unicode con la seguridad de que nuestra punta MIL ultraprecisa proporcionará una precisión incomparable.

MÁS INFORMACIÓN SOBRE EL
PRODUCTO



CONTROLADOR

XCOM



Experiencia de usuario simplificada

El controlador XCOM parece una tableta táctil (7 "/ 18 cm) y es igual de fácil de usar. Desde su pantalla táctil, el operador puede configurar, editar, programar plantillas e iniciar marcas rápidamente. No se requiere computadora.

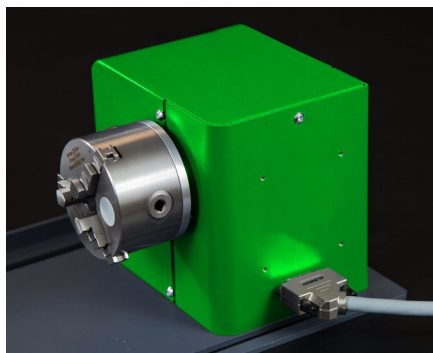
XCOM hiperconectado

El controlador ideal para la industria 4.0. Simplemente elija su fieldbus preferido (Profinet, Ethernet IP o EtherCAT) para integrar XCOM a su proceso y disfrutar de un tiempo de puesta en marcha reducido y una interoperabilidad total en su línea de producción, independientemente del PLC y los dispositivos utilizados.

Potencie sus datos

La función de recopilación y almacenamiento de datos de XCOM simplifica la trazabilidad de sus productos: genera archivos históricos, crea paneles para monitorear las máquinas, da seguimiento a su productividad y configura el mantenimiento preventivo. ¡Este controlador es una herramienta poderosa que le ahorrará tiempo, dinero y dolores de cabeza!

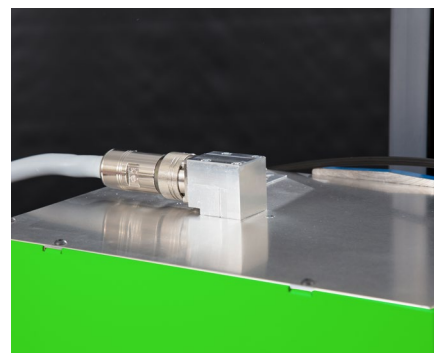
ACCESORIOS



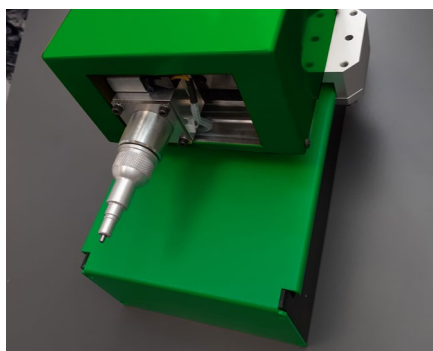
Dispositivo rotativo



Dispositivo de ajuste del cabezal



Conexiones adaptativas



Eje Z automático



Caja de control de proceso



Fundas protectoras

APLICACIONES



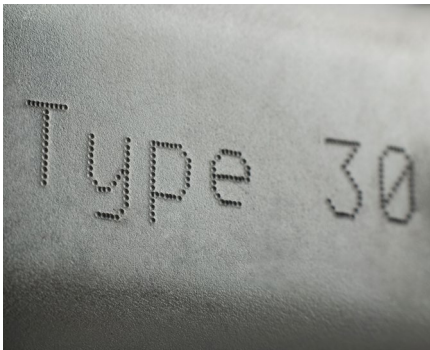
Marcado de piezas aeroespaciales



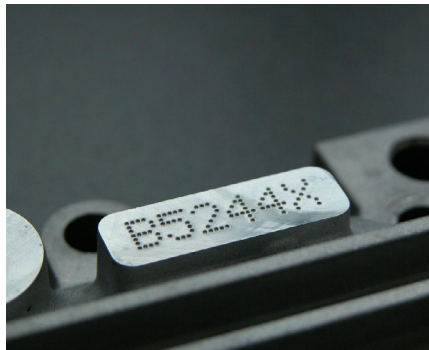
Marcado automotriz



Herramientas de marcado para identificación y trazabilidad de equipos



Marcado de aluminio



Marcado de acero



Marcado de acero inoxidable

SERVICIO Y ASISTENCIA



Capacitación

Nuestros módulos de capacitación están diseñados para optimizar el uso de nuestras soluciones y están disponibles para nuestra gama completa de máquinas, software y accesorios.



Soporte técnico

Le brindamos soporte local en su idioma en más de 50 países, donde hemos establecido presencia directamente y con nuestros socios de distribución.



Mantenimiento

Gracias a la experiencia adquirida con Gravograph y Technifor y a nuestra presencia global en más de 50 países con 150 técnicos de Gravotech y nuestros socios distribuidores, podemos ofrecerle una amplia gama de servicios.

HAGA SUS MUESTRAS



FICHA TÉCNICA

XF510m

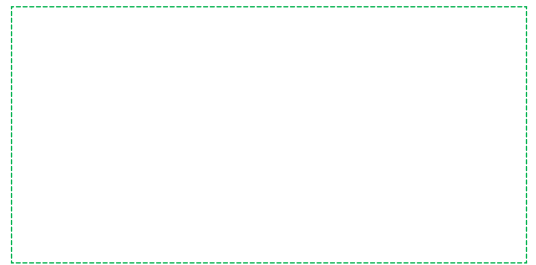
Modelo	Cm	Sm	Dm
Tecnología	Electromagnético		
Dimensiones de la máquina (largo por ancho por alto)	158 x 102 x 275 mm (6.2 x 4 x 10.8 pulgadas)	231 x 195 x 309 mm (9.1 x 7.7 x 12.2 pulgadas)	331 x 195 x 309 mm (13 x 7.7 x 12.2 pulgadas)
Peso de la máquina	4.7 kg (10.4 libras)	8.8 kg (19.4 libras)	10.2 kg (22.5 libras)
Área de marcado (largo por ancho)	50 x 20 mm (2 x 1 pulgadas)	100 x 80 mm (4 x 3.15 pulgadas)	200 x 80 mm (8 x 3.15 pulgadas)
Interfaces de comunicación	RJ45, USB(x2), RS232, 8I/4O, proceso IO		
Fieldbus (opción)	Profinet, Ethernet IP		
Fuentes incluidas	10		
Interfaz	Pantalla táctil a color de 7"		
Idiomas disponibles	19		
Códigos 2D	Matriz de datos, códigos QR		
Dureza del material	<62		
Voltaje de entrada	100 - 240 V CA		
Temperatura de funcionamiento	5° a 45° (41 a 113 F)		
Consumo de energía nominal	260 VA		
Nivel de rendimiento de seguridad (opción)	PL d		



info.mx@gravotech.com
+52 1(55) 53 57 27 65 , 66, 67
www.gravotech.mx

GRAVOTECH S. DE R.L DE C.V
Lago Erne, 246, Colonia Pensil
CP 11430, CDMX, Mexico

Distribuido por:



Síguenos :



gravotech.off



Gravotech Group



Gravotech



Gravotech - Gravograph

Gravotech-XF510m-09-2024-es-MX. La información, fotografías e ilustraciones contenidas en este documento no son vinculantes y pueden modificarse sin previo aviso.

Este documento no es contractual. Gravograph™, Gravotech™, Technifor™, WeLase™, Gravostyle™ y Dedicace™ son marcas comerciales utilizadas, pendientes o registradas de una empresa del Grupo Gravotech.

© Gravotech Marking - 466 rue des Mercières - ZI Périca - 69140 Rillieux-la-Pape - Francia. Société par Actions Simplifiée con un capital social de 11 531 016 € - SIREN: 334 818 515 RCS Lyon.