



ESTACIÓN DE MICRO-PERCUSIÓN

IMPACT



GRAVOTECH

by  **BRADY**



Máquina de marcado por micropercusión, la Impact es un grabador de metales fácil de configurar y dominar. Benefíciense de nuestros 40 años de experiencia en micropercusión y trazabilidad, y lleve su negocio al siguiente nivel.



TOQUE Y MARQUE

La gran pantalla táctil a color y el software de control integrado hacen que la formación sea cosa del pasado. El sistema intuitivo le permite comenzar a marcar texto, logotipos y códigos 2D de inmediato. Desde serialización, horario de trabajo automático, contadores, control de duplicación, vista previa de marcado, enlace a una base de datos e historial de marcado, el sistema todo en uno facilita la vida del operador y no requiere un ordenador ni una configuración complicada.

I-SENSE

Con el eje Z motorizado, nunca ha sido tan fácil ajustar el eje Z en la máquina de marcado por micropercusión. La función I-Sense (Impact eZ m) detecta la superficie de la pieza de trabajo, ajusta automáticamente la altura del eje Z y comienza a marcar sin intervención del operador. Hay varios modos de ajuste disponibles: modo automático (I-Sense), modo programable y modo normal, que permite el ajuste manual mediante botones ubicados en el costado de la máquina.

DYNAMIC DOT CONTROL

Obtenga un resultado perfecto en cada marcaje con la tecnología DDC™ (Dynamic Dot Control) de la IMPACT (modelos m y eZ m), que permite el ajuste automático de la densidad de puntos en relación al tamaño y la profundidad de marcado requeridos.

[VER NUESTRO VIDEO](#)



CARACTERÍSTICAS CLAVE



Para todas sus aplicaciones de marcado

La máquina de grabado IMPACT permite realizar marcas precisas y de alta calidad en una gran cantidad de materiales, desde:

- Grabado de placas, grabado de metales (acero y acero pintado, aluminio, latón, hierro, acero, aluminio en bruto y anodizado)
- Plásticos (ABS, PA, PP).



Ir al sistema de marcado

Desde el grabado de placas, piezas individuales, hasta lotes pequeños, la máquina de marcado IMPACT es demandada por su tamaño y versatilidad.

Desde la trazabilidad de las piezas más pequeñas hasta la identificación de las piezas más grandes y pesadas, todo es posible gracias a la estructura abierta y a su espacio libre de 300 mm.

Utilizado desde la industria automotriz, aeroespacial, médica hasta la industria pesada y ligera, la IMPACT se ha convertido en la máquina de marcado y/o estación de trabajo favorita.



Lista para marcar

Recogimos toda nuestra experiencia trabajando dentro de la trazabilidad industrial y creamos la IMPACT para adaptarnos a las nuevas necesidades, donde tanto los requisitos de marcado como las partes a marcar cambian regularmente.

La máquina de grabado IMPACT fue creada para ser la solución todo en uno, lista para usar, maximizando su usabilidad y diseñada para ser extraída de la caja y comenzar a marcar de inmediato sus productos.

MÁS INFORMACIÓN SOBRE IMPACT



SOFTWARE



Software de trazabilidad integrado con pantalla táctil en color (no requiere PC)

Facilidad de gestión del marcado e interfaz de usuario

Fácil de usar y potente, la IMPACT simplifica su flujo de trabajo de marcado, haciéndolo manejable para cualquier operario: interfaz y navegación fáciles en los menús, visualización, simulación de marcado, gestión fácil de los parámetros y envío sencillo del marcado.

Podrá identificar sus piezas (texto, números de serie, logotipos), generar códigos únicos (Datamatrix, códigos QR, UID, GS1) y configurar sus variables, contadores y códigos de fecha.

Diseño para el entorno industrial

La IMPACT es ultrarresistente y ha sido diseñada para adaptarse a cualquier entorno, incluso a los más exigentes.

Su pantalla táctil impermeable está fabricada con vidrio reforzado y su carcasa es muy resistente a los golpes.

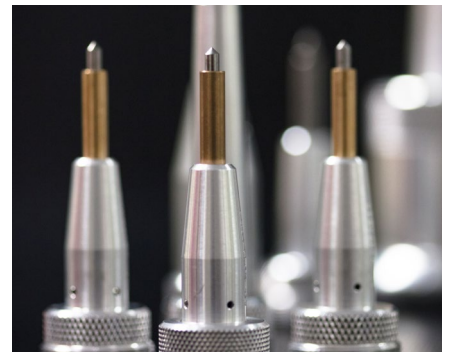
ACCESORIOS



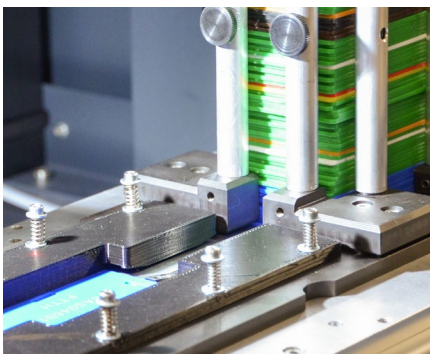
Accesorio rotativo para marcado de piezas cilíndricas



Escáner de mano o de posición fija para la lectura o comprobación de códigos



Amplia gama de herramientas de marcado con estiletes de alto rendimiento



APF (alimentador automático de placas)



Fuelle de protección (opcional)

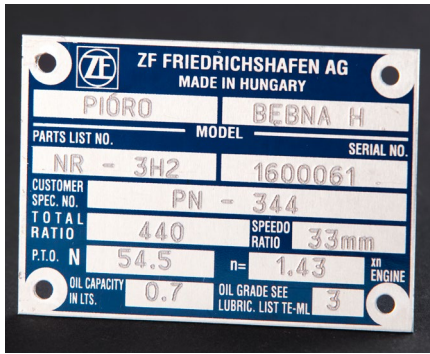


Placa de posicionamiento insonorizada con abrazadera magnética de liberación rápida

HAGA SUS MUESTRAS



APLICACIONES



Placas de identificación



Todo tipo de piezas pequeñas



Herramientas



Plásticos



Piezas para automoción



Materiales pintados, revestidos o en bruto

SERVICIO POST-VENTA



Capacitación

Nuestros módulos de formación están diseñados para optimizar el uso de nuestras soluciones y están disponibles para nuestra gama completa de máquinas, software y accesorios.



Soporte Técnico

Le brindamos soporte local en su idioma en más de 50 países, donde hemos establecido presencia directamente o con nuestros socios de distribución.



Mantenimiento

Gracias a la experiencia acumulada con Gravograph y Technifor y nuestra presencia global en más de 50 países, con 150 técnicos de Gravotech más nuestros socios distribuidores, podemos ofrecerle una amplia gama de servicios.

ESPECIFICACIONES TÉCNICAS

IMPACT

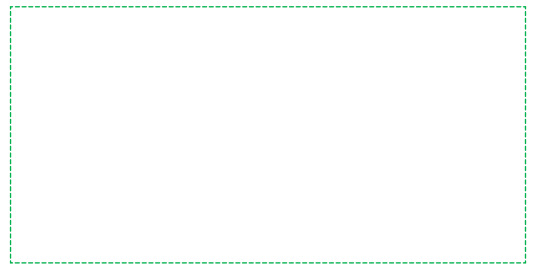
Modelo	IMPACT p	IMPACT m	IMPACT eZ p	IMPACT eZ m
Tecnología	Neumática	Electromagnética	Neumática	Electromagnética
Tipo de eje Z	Manual, 300 mm (11.81 in)		Motorizado, 300 mm (11.81 in)	
Dimensiones (L x W x H)	490 x 270 x 704 mm (19.29 x 10.63 x 27.72 in)	431 x 270 x 704 mm (16.97 x 10.63 x 27.72 in)	509 x 277 x 637 mm (20.04 x 10.90 x 25.08 in)	490 x 270 x 704 mm (19.29 x 10.63 x 27.72 in)
Área de marcado	100 x 120 mm (3.94 x 4.72 in)			
Interfaces de comunicación	RJ45, USB(x2), RS232, Process IOs			
Fuentes incluidas	10			
Display/Visualización	Pantalla táctil en color de 7"			
Idiomas Disponibles	19			
Código 2D	Datamatrix, Código QR			
Consumo de energía calificada	130 VA			
Voltaje de entrada	100 - 240 V AC			
Suministro de aire comprimido	2 - 6 Bar	N/A	6 Bar	N/A
Temperatura de operación	5° to 45° (41 to 113 F)			
Peso de máquina	26 kg (57.32 lbs)	26.5 kg (58.42 lbs)	26 kg (57.32 lbs)	26.5 kg (58.42 lbs)
Dispositivo rotativo (opcional)	RD1, RD2			



info.mx@gravotech.com
+52 1(55) 53 57 27 65 , 66, 67
www.gravotech.mx

GRAVOTECH S. DE R.L DE C.V
Lago Erne, 246, Colonia Pensil
CP 11430, CDMX, Mexico

Distribuido por:



Síguenos :



gravotech.off



Gravotech Group



Gravotech



Gravotech - Gravograph

Gravotech-IMPACT-09-2024-es-MX. La información, fotografías e ilustraciones contenidas en este documento no son vinculantes y pueden modificarse sin previo aviso.

Este documento no es contractual. Gravograph™, Gravotech™, Technifor™, WeLase™, Gravostyle™ y Dedicace™ son marcas comerciales utilizadas, pendientes o registradas de una empresa del Grupo Gravotech.

© Gravotech Marking - 466 rue des Mercières - ZI Périca - 69140 Rillieux-la-Pape - Francia. Société par Actions Simplifiée con un capital social de 11 531 016 € - SIREN: 334 818 515 RCS Lyon.