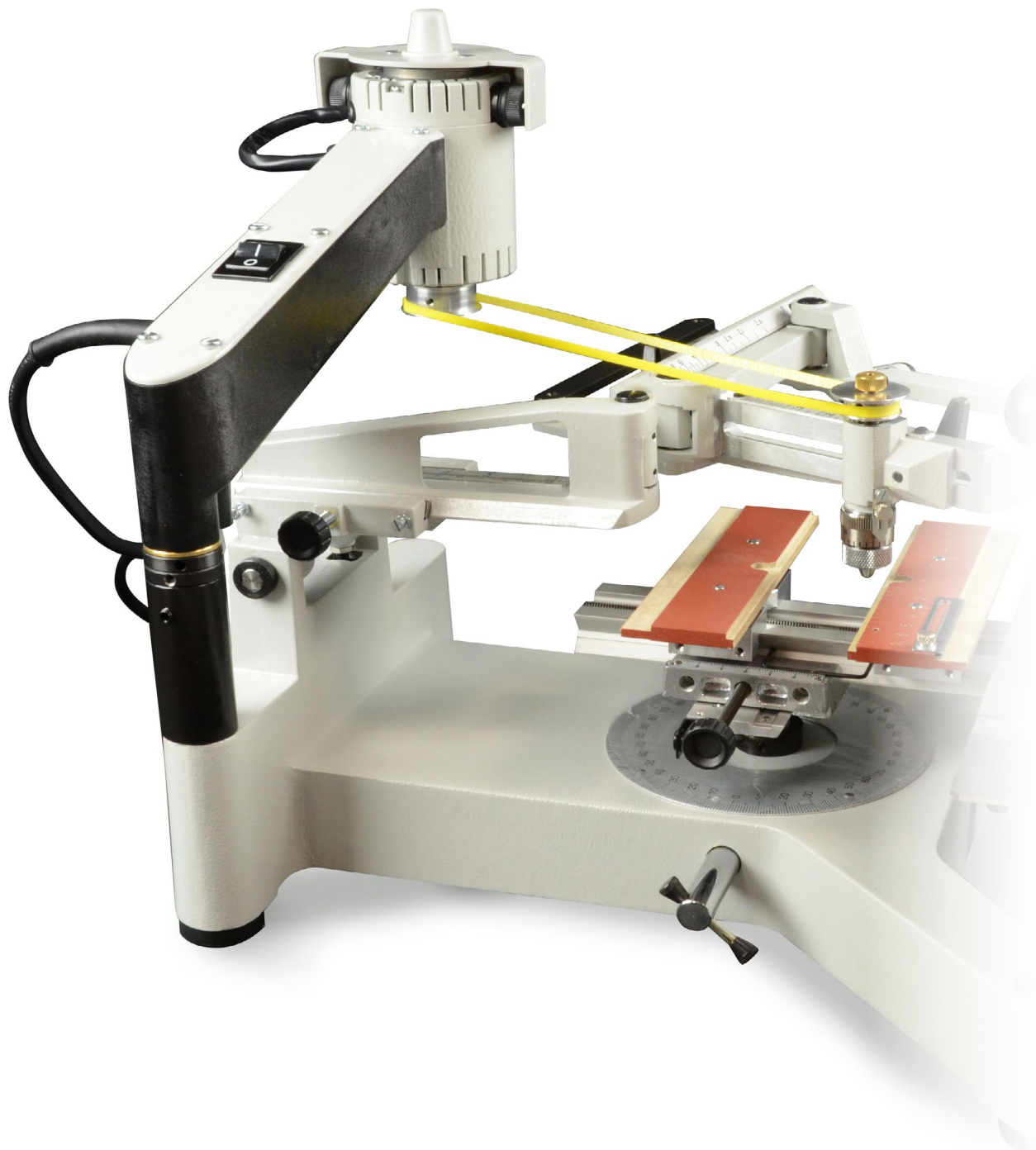




MÁQUINA DE GRABAR

IM3



GRAVOTECH

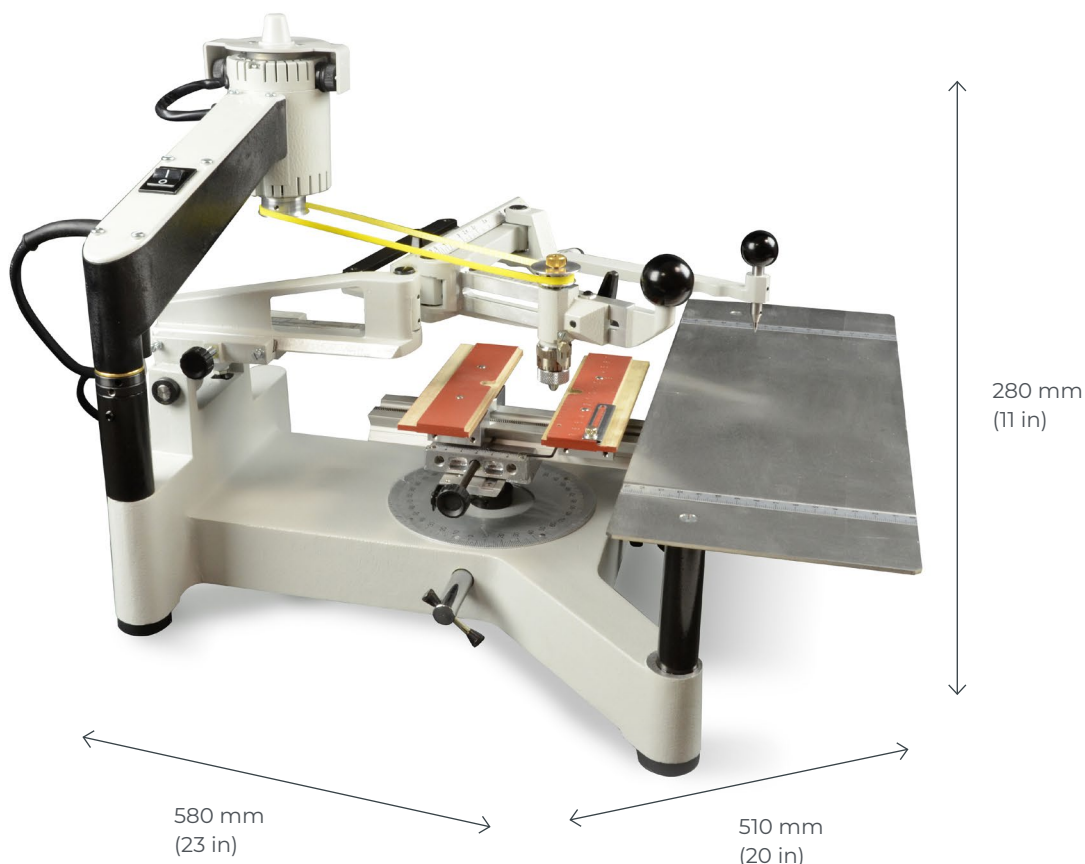
by  BRADY.



MÁQUINA DE GRABAR  
IM3

El pantógrafo manual icónico de Gravotech, máquina de grabado manual

En 1938, revolucionamos el mundo del grabado manual con el pantógrafo, más simple, más confiable y fácil de usar. La máquina de grabado manual IM3 es uno de nuestros productos más vendidos para grabar artículos planos para señalización y personalización.



### MÁQUINA DE GRABADO MANUAL

El pantógrafo IM3 funciona por sí solo, sin ordenador, dispositivo electrónico ni software. El brazo equipado con un punzón se mueve por la ranura del modelo, mientras que el otro brazo equipado con una quilla portafresas reproduce la composición. Con nuestro pantógrafo atemporal y su quilla manual, puedes producir grabados de placas excepcionales mientras descansas de las pantallas.

### GRABADOR SIMPLE CON UNA MECÁNICA VINTAGE

Sin diseño elegante ni estructura decorada, la IM3 es una máquina de grabado manual de época que afirma pertenecer a los viejos tiempos industriales. La estructura mecánica es de fácil acceso cuando se necesita, ya que está completamente desnuda. ¡Observe cómo se realiza el grabado mientras lo hace y vea instantáneamente el resultado de su trabajo!

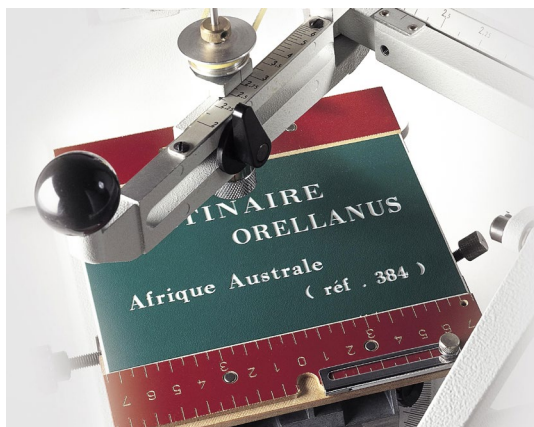
### UN GRABADO CONSTANTE

Gracias a la ingeniosa nariz reguladora de profundidad resistente a las vibraciones, el grabado permanece constante independientemente del material. Hay varias herramientas disponibles para el grabado de placas de latón, cobre, acero, plástico, madera y más, según sus necesidades y deseos.

VER NUESTRO VIDEO

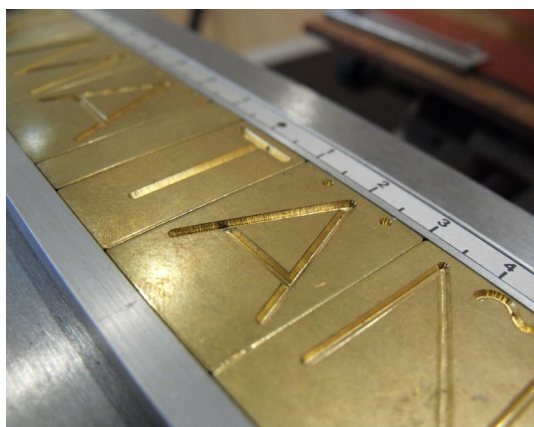


# CARACTERÍSTICAS CLAVE



## Experiencia única del cliente

El pantógrafo es atemporal y un viaje en el tiempo: la IM3 es el mejor resultado de décadas de mejoras utilizando una técnica que ha existido desde la antigua Grecia. Sorprende a tus clientes grabando manualmente su regalo, plato o joya plana: con su excepcional experiencia hará que sus objetos sean únicos. ¿Por qué no incluso invitarlos a seleccionar sus piezas ellos mismos?



## Mordazas y accesorios de grabado

Tener un pantógrafo manual no significa que estés limitado en tus grabados. Ofrecemos una gama completa de mordazas de sujeción y herramientas que se adaptan a todas sus aplicaciones: narices reguladoras de profundidad, mordazas para grabar placas, joyería, relojes, insignias, bolígrafos y más. Grabe, bisele y marque con nuestras diferentes fresas de acero, carburo o diamante. Hay más de 40 juegos de caracteres internacionales disponibles.



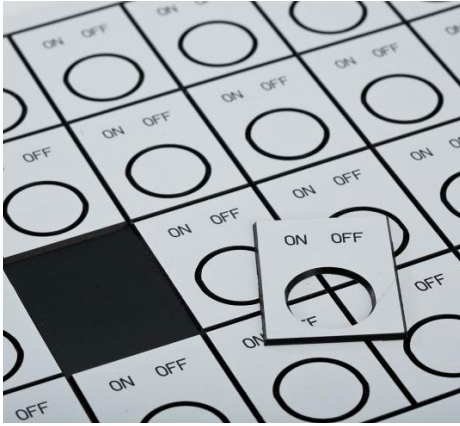
## Máquina de grabado ecológica

Ayude a reducir las emisiones de CO2 con nuestra máquina de grabado IM3 y su quilla manual. Sustituir la fresa por una punta de diamante que no gira permite utilizar la máquina sin electricidad. ¡Los pantógrafos se transportan fácilmente y resistieron la prueba del tiempo!

MÁS INFORMACIÓN SOBRE EL IM3



## MATERIALES



### Gravoply™ 1

Un material robusto específico para el grabado mecánico. Aplicaciones: señalización interior, placas de identificación, etiquetas para llaves.



### Metallex™

Aspecto metalizado para acabado de alta gama. Ideal para insignias y acreditaciones, placas de copas, premios diversos y cualquier aplicación interior.



### Gravometal II™

El material de latón barnizado. Ideal para sus placas ornamentales, su señalización interior de alta gama y sus placas de trofeos.

## SERVICIO Y SOPORTE TÉCNICO



### Formación

Nuestros módulos de formación están diseñados para optimizar el uso de nuestras soluciones y están disponibles para nuestra gama completa de máquinas, software y accesorios.



### Soporte Técnico

Le brindamos soporte local en su idioma en más de 50 países, donde hemos establecido presencia directa con nuestros socios de distribución.



### Mantenimiento

La experiencia acumulada con Gravograph y Technifor, además de nuestra presencia global en más de 50 países con 150 técnicos de Gravotech y nuestros socios distribuidores, nos permite ofrecerle una amplia gama de servicios.

# APLICACIONES



Etiquetas y bandas eléctricas



Placas funerarias y grabados en lápidas



Grabado para regalo



Insignias y fichas



Joyas



Placas de identificación

# CARACTERÍSTICAS DEL MATERIAL

		PANTÓGRAFO
Materiales	Madera, madera barnizada	◻ ◻
	Vidrio, cristal	◼
	Piedra, granito, mármol	◻ ◻
	Cerámica	◼
	Plásticos	◻
	Metal	◻ ◻

◼ Corte ◻ Grabado / Marcado profundo ◼ Marcado / Grabado

HAGA SUS MUESTRAS



# ESPECIFICACIONES TÉCNICAS

## IM3

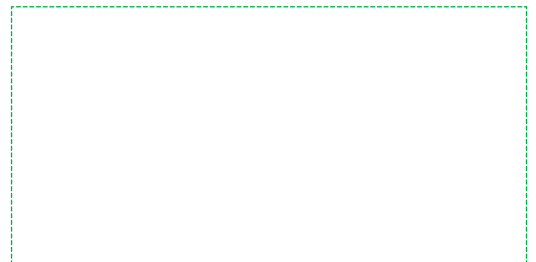
<b>Tecnología</b>	Pantógrafo
<b>Tamaño máximo de los objetos (L x W x H) (peso)</b>	Ilimitada x 250 mm (10 kg)
<b>Peso máximo de los objetos</b>	10 kg (22,04 lbs)
<b>Dimensiones (L x W x H)</b>	580 x 510 x 280 mm (23 x 20 x 11 in)
<b>Peso de máquina</b>	11kg (24 lbs)
<b>Conexión al ordenador</b>	Máquina manual No conectado a un ordenador
<b>Tipo de quilla (spindle)</b>	La quilla se carga por la parte superior de la máquina. Motor exterior
<b>Diámetro de la herramienta</b>	3,17 mm (0,12 in)
<b>Velocidad de rotación</b>	18 000 rpm
<b>Ruido</b>	<80 dB
<b>Temperatura de operación</b>	Min. +5°C (+ 41°F) - max. +40°C (+104 °F)



[info.mx@gravotech.com](mailto:info.mx@gravotech.com)  
[+52 1\( 55\) 53 57 27 65 , 66, 67](tel:+52155535727656667)  
[www.gravotech.mx](http://www.gravotech.mx)

**GRAVOTECH S. DE R.L DE C.V**  
Lago Erne, 246, Colonia Pensil  
CP 11430, CDMX, Mexico

Distribuido por:



Síguenos :



[gravotech.off](https://www.instagram.com/gravotech.off)



[Gravotech Group](https://www.youtube.com/GravotechGroup)



[Gravotech](https://www.linkedin.com/company/Gravotech)



[Gravotech - Gravograph](https://www.facebook.com/Gravotech-Gravograph)

Gravotech-IM3-08-2024-es-MX. La información, fotografías e ilustraciones contenidas en este documento no son vinculantes y pueden modificarse sin previo aviso.

Este documento no es contractual. Gravograph™, Gravotech™, Technifor™, WeLase™, Gravostyle™ y Dedicace™ son marcas comerciales utilizadas, pendientes o registradas de una empresa del Grupo Gravotech.

© Gravotech Marking - 466 rue des Mercières - ZI Périca - 69140 Rillieux-la-Pape - Francia. Société par Actions Simplifiée con un capital social de 11 531 016 € - SIREN: 334 818 515 RCS Lyon.