



MICROPERCUSIÓN INTEGRABLE

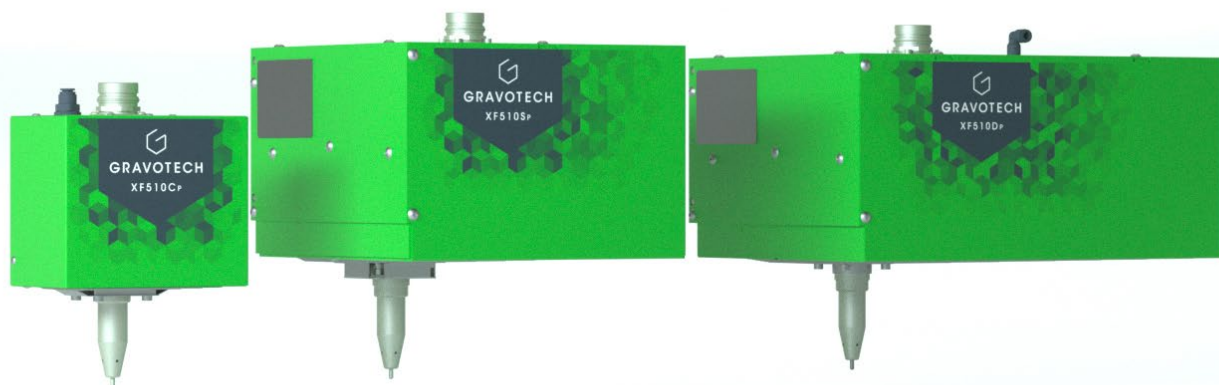
XF510p



GRAVOTECH
EXPRESSION OF THINGS



Desde que inventamos la tecnología de micropercusión hace 40 años, hemos seguido innovando y el XF510p se lleva la corona por ser el más pequeño y más rápido en el mercado y al mismo tiempo cumplir con nuestros altos estándares de precisión.



SOLUCIÓN COMPACTA

Con 3 tamaños disponibles, nuestro tamaño compacto es el más pequeño del mercado.

Esto hace que el XF510p sea ideal para espacios limitados y ya sea en línea o en un brazo robótico, la integración es sencilla en cualquier posición, lo que reduce el tiempo y el costo de instalación.

RÁPIDO

Cuando los tiempos de ciclo cortos son obligatorios, la XF510p es para usted; con una velocidad de marcado de 12 caracteres en un segundo posible, está estableciendo nuevos estándares de velocidad.

INCANSABLE

Capaz de trabajar en líneas de producción ininterrumpidas, la XF510p fue diseñada para durar.

Fabricados con piezas de alta calidad, tenemos miles de unidades instaladas en todo el mundo, esto brinda máxima confiabilidad y mínimos costos de mantenimiento.

VEA NUESTRO VIDEO



CARACTERÍSTICAS CLAVE



Punta de marcado 3D

La punta de marcado 3D facilita el marcado de piezas moldeadas, adaptándose a la forma de cada pieza.

La punta se extiende o retrae automáticamente cuando entra en contacto con la superficie que se está marcando, lo que significa que se puede realizar un marcado único o un marcado vinculado en piezas con alturas desiguales, planos inclinados o superficies anormales sin necesidad de ajustar el eje Z, incluso marcar superficies redondeadas y piezas cilíndricas sin necesidad de un sistema de rotación.



Máquina de marcado rápido por micropercusión

Ya sean códigos 2D, fechas, variables de contadores, textos, números de serie, logotipos de formas, números de lote, lo que sea que esté marcando, hasta 12 caracteres por segundo, el XF510p lleva el marcado rápido al siguiente nivel para todos los materiales hasta 62HRC.

Con un tiempo de ciclo tan corto, el XF510p no decepcionará.



La elección de la industria para el marcado directo de piezas

Con más de 50.000 unidades vendidas en todo el mundo y más de 15 billones de caracteres marcados, la XF510p se ha convertido en la opción preferida de la industria para el marcado directo de piezas a alta velocidad y gran volumen.

Diseñado para un uso continuo con un tiempo de servicio mínimo, la industria confía en el XF510p para un marcado rápido y preciso y como un fantástico retorno de inversión.

OBTENGA MÁS INFORMACIÓN SOBRE EL XF510p



CONTROLADOR

XCOM



Experiencia de usuario simplificada

El controlador XCOM parece una tableta táctil (7 "/ 18 cm) y es igual de fácil de usar. Desde su pantalla táctil, el operador puede configurar, editar y programar plantillas e iniciar marcados rápidamente. No se requiere computadora.

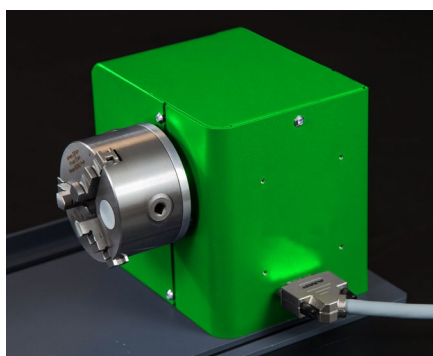
XCOM hiperconectado

El controlador ideal para la industria 4.0. Simplemente elija su fieldbus preferido (Profinet, Ethernet IP o EtherCAT) para integrar XCOM a su proceso y disfrutar de un tiempo de puesta en marcha reducido y una interoperabilidad total en su línea de producción, independientemente del PLC y los dispositivos utilizados.

Potencie sus datos

La función de recopilación y almacenamiento de datos de XCOM simplifica la trazabilidad de sus productos: genera archivos históricos, crea paneles para monitorear las máquinas, da seguimiento a su productividad y configura el mantenimiento preventivo. ¡Este controlador es una herramienta poderosa que le ahorrará tiempo, dinero y dolores de cabeza!

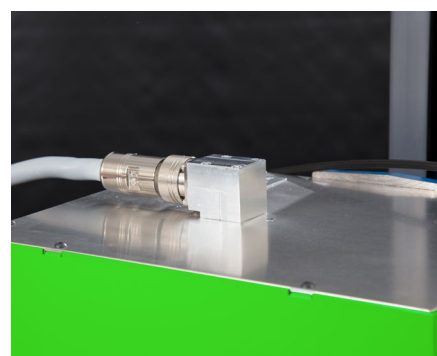
ACCESORIOS



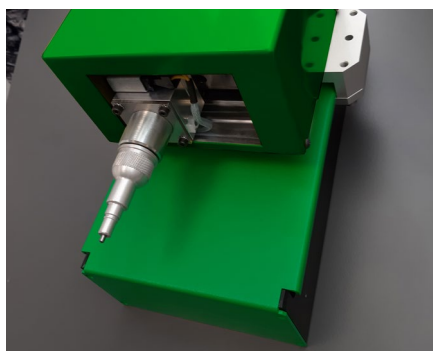
Dispositivo rotativo



Dispositivo de ajuste de la cabeza



Conexiones adaptativas



Eje Z automático



Caja de control de proceso



Fundas protectoras

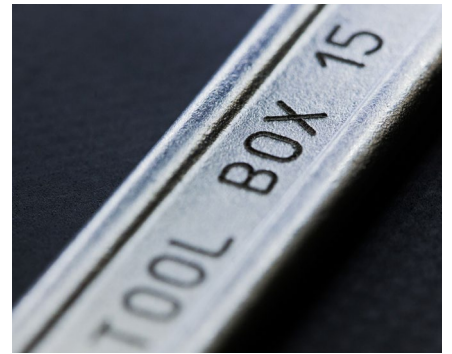
APLICACIONES



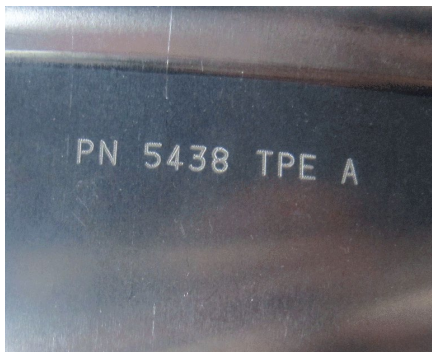
Marcado de piezas



Marcado automotriz



Herramientas de marcado para identificación y trazabilidad de equipos.



Marcado de aluminio



Marcado de acero



Marcado de acero inoxidable

SERVICIO Y ASISTENCIA



Capacitación

Nuestros módulos de capacitación están diseñados para optimizar el uso de nuestras soluciones y están disponibles para nuestra gama completa de máquinas, software y accesorios.



Asistencia técnica

Le brindamos soporte local en su idioma en más de 50 países, donde hemos establecido presencia directamente y con nuestros socios de distribución.



Mantenimiento

Gracias a la experiencia adquirida con Gravograph y Technifor y a nuestra presencia global en más de 50 países con 150 técnicos de Gravotech y nuestros socios distribuidores, podemos ofrecerle una amplia gama de servicios.

HAGA SUS MUESTRAS



FICHA TÉCNICA

XF510p

Modelo	Cp	Sp	Dp
Tecnología	Neumático		
Dimensiones de la máquina (largo por ancho por alto)	136.4 x 86.7 x 137 mm (5.37 x 3.41 x 5.39 pulgadas)	219 x 237 x 170 mm (8.62 x 9.33 x 6.69 pulgadas)	319 x 237 x 170 mm (12.56 x 9.33 x 6.69 pulgadas)
Peso de la máquina	2.35 kg (5.18 libras)	7.8 kg (17.2 libras)	9.7 kg (21.38 libras)
Área de marcado (largo x ancho)	50 x 20 mm (1.97 x 0.79 pulgadas)	100 x 80 mm (3.94 x 3.15 pulgadas)	200 x 80 mm (7.87 x 3.15 pulgadas)
Códigos 2D	Matriz de datos, códigos QR		
Interfaces de comunicación	RJ45, USB (x2), RS232, 8E/4O, proceso IO		
Suministro de aire comprimido	6 bar		
Interfaz	Pantalla táctil a color de 7"		
Fuentes incluidas	10		
Fieldbus (opción)	Profinet, Ethernet IP		
Voltaje de entrada	100 - 240 V CA		
Idiomas disponibles	19		
Temperatura de funcionamiento	5° a 45° (41 a 113 F)		
Consumo de energía nominal	140 VA		
Nivel de rendimiento de seguridad (opción)	PL d		



GRAVOTECH
EXPRESSION OF THINGS

info.mx@gravotech.com
[+52 1\(55\) 53 57 27 65 , 66, 67](tel:+52155535727656667)
www.gravotech.mx

GRAVOTECH S. DE R.L DE C.V
Lago Erne, 246, Colonia Pensil
CP 11430, CDMX, Mexico

Distribuido por:



Síguenos :



[gravotech.off](https://www.instagram.com/gravotech.off)



[Gravotech Group](https://www.youtube.com/GravotechGroup)



[Gravotech](https://www.linkedin.com/company/Gravotech)



[Gravotech - Gravograph](https://www.facebook.com/Gravotech-Gravograph)

Gravotech-XF510p-03-2024-es-MX. La información, fotografías e ilustraciones contenidas en este documento no son vinculantes y pueden modificarse sin previo aviso.

Este documento no es contractual. Gravograph™, Gravotech™, Technifor™, WeLase™, Gravostyle™ y Dedicace™ son marcas comerciales utilizadas, pendientes o registradas de una empresa del Grupo Gravotech.

© Gravotech Marking - 466 rue des Mercières - ZI Périca - 69140 Rillieux-la-Pape - Francia. Société par Actions Simplifiée con un capital social de 11 531 016 € - SIREN: 334 818 515 RCS Lyon.